

**nero avola**

**B A R O C C H I N A**

Pietra di **Tufo** Pietra **Lavica**

**PECESTONE**

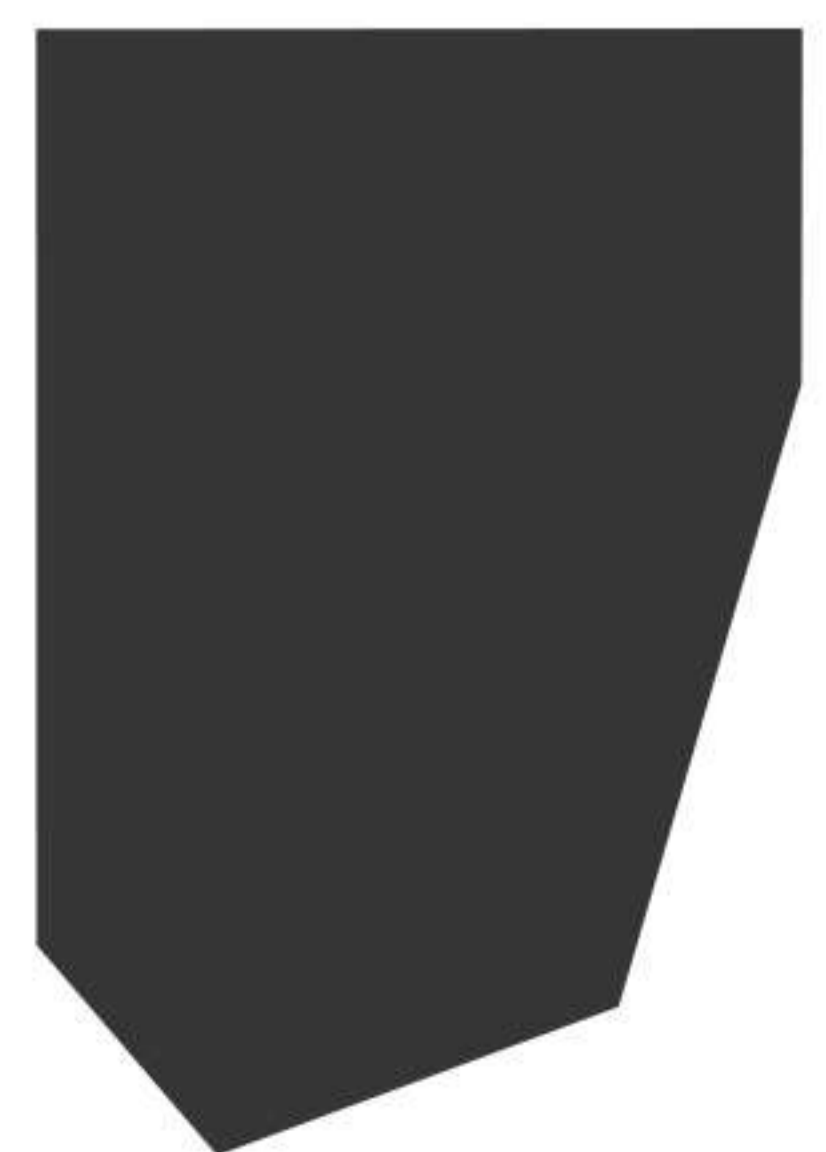
**Pearl Ivory**

**Avorio Avola**

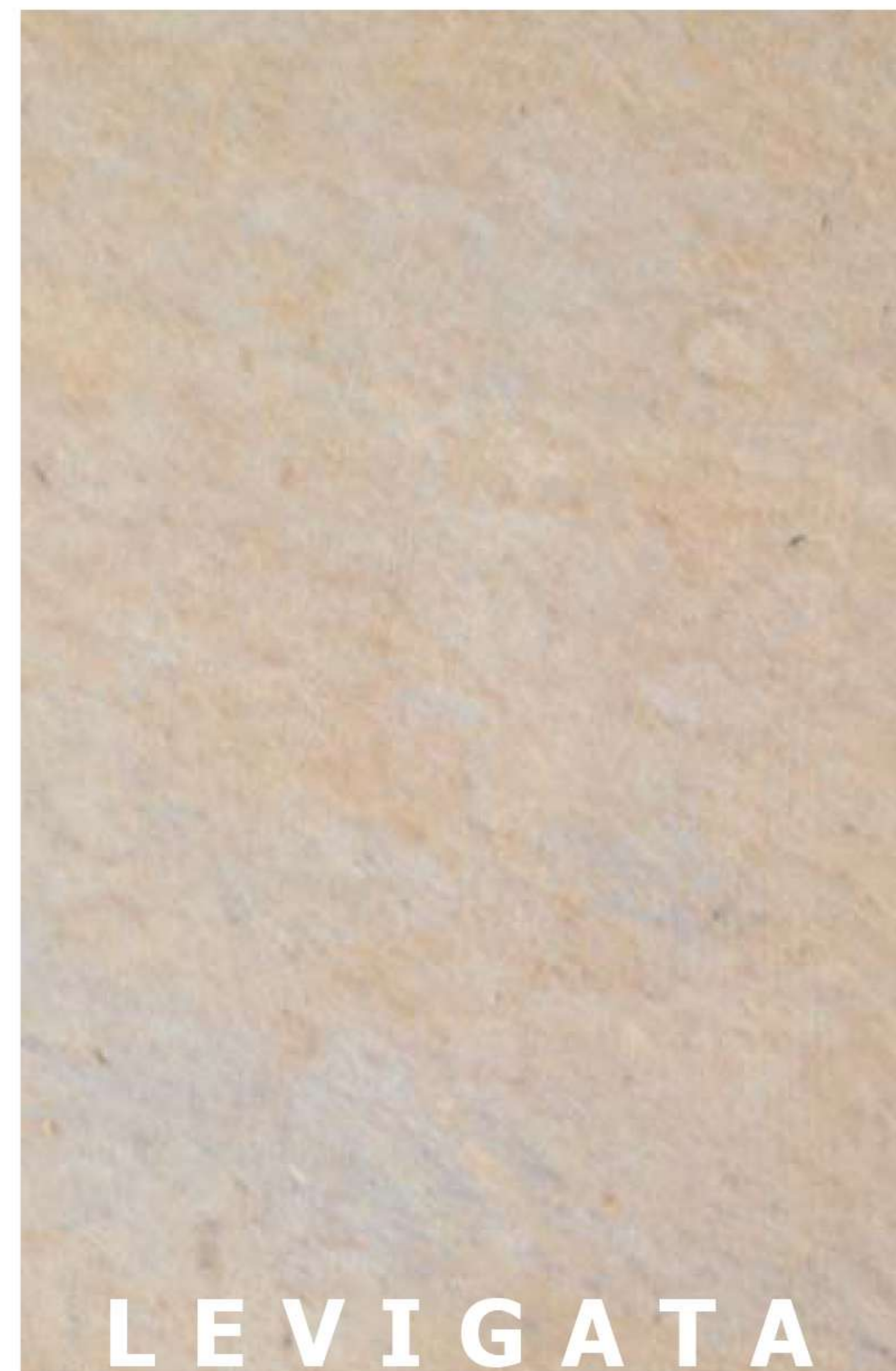


**MODICA**  
Stone

**AVOLA STONE/  
DESIGN**







# Barocchina Stone

## giallo dorata

La pietra Barocchina è una roccia sedimentaria che ebbe grandissima diffusione dopo il terremoto nella fine del '600 che colpì la Sicilia Orientale.

Nell'area degli Iblei questo materiale diventò protagonista della ricostruzione caratterizzando con la propria colorazione giallo-dorata l'urbanistica e le architetture delle città ricostruite. La facile lavorabilità, le buone doti e qualità fisico-meccaniche ne determinano l'uso più disparato: dalla costruzione di elementi portanti come murature faccia a vista, archi, piedritti, volte, ma soprattutto mascheroni capitelli, balaustre, fontane. Data la porosità non è particolarmente adatta alla creazione di pavimentazioni o elementi di arredo urbano.

**Barocchina Stone is a sedimentary rock, and it was greatly employed after the earthquake which, years ago, hit Eastern Sicily. This particular material became a protagonist in the Iblean reconstruction, characterizing the town planning – thanks to its golden-yellow colouring – and the architecture of the restored towns.**

**It is used for the most oddly assorted things, because it is easy to process and because of its good qualities; in fact, it is employed in building load-bearing walls, arches, vaults and, in particular: capitals, balustrades, fountains. It is not particularly suited for pavements or urban furnishing items, because it is porous.**



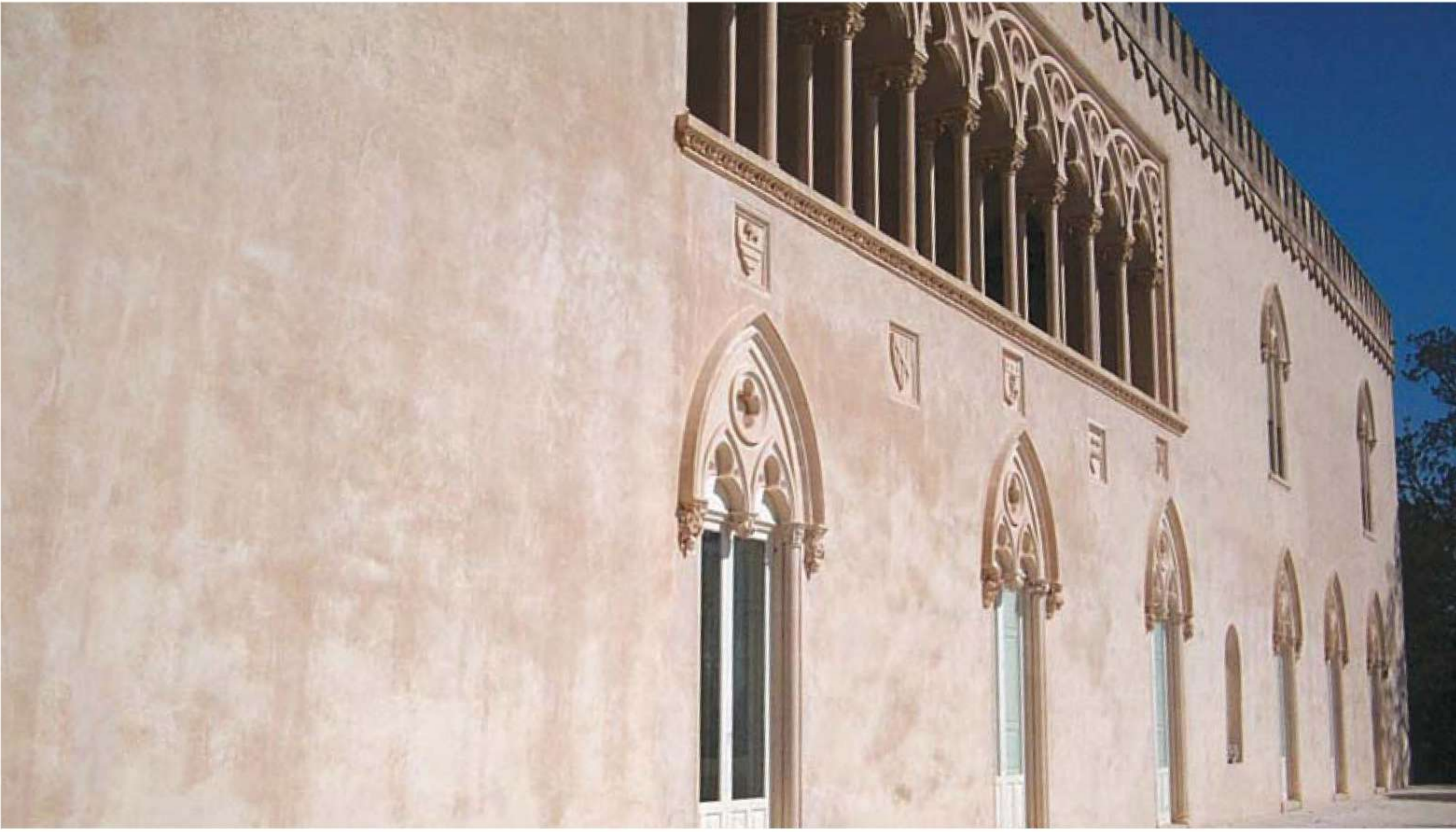


AVOLA STONE/  
**DESIGN**

# Avorio Avola



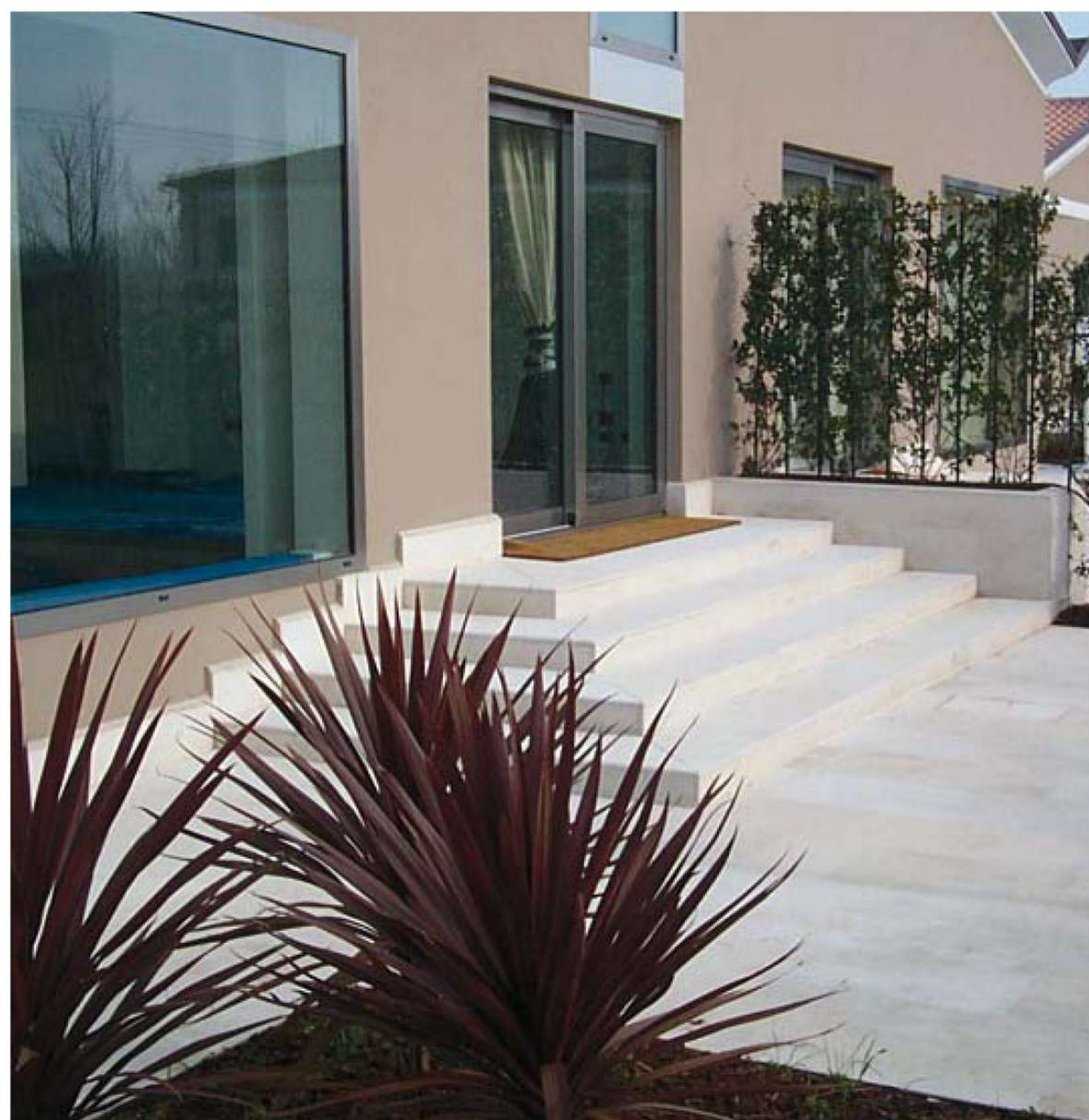




fine del ` **600**  
Pietra di Tufo

**BAROCCHINA**





# Pearl Ivory

## LAVORAZIONE PIETRA DI MODICA

E' caratterizzata dalla colorazione avorio, compatta e non porosa. Si presenta molto dura, dalla superficie uniforme, talvolta presenta delle sfumature di colore di colore grigio caldo. Date le sue caratteristiche di durezza che non ne consentivano una facile lavorabilità, in passato ha avuto un impiego marginale rispetto alle proprie potenzialità.

L'utilizzo prevalente, oltre a quello per pavimentazioni esterne lastricate, era quello per elementi di zoccolatura, di orlatura dei marciapiedi, rivestimenti di scale e ogni altro impiego dove non erano richieste particolari sagomature. L'introduzione di moderne macchine per la lavorazione ha permesso di impiegare questa pietra per creazione di elementi di arredo urbano, rivestimenti di facciate semplici e ventilate, balaustre, pavimentazioni ad intarsio, complementi di arredo per interni. La colorazione e le sue caratteristiche di brillantezza rimangono invariate nel tempo.

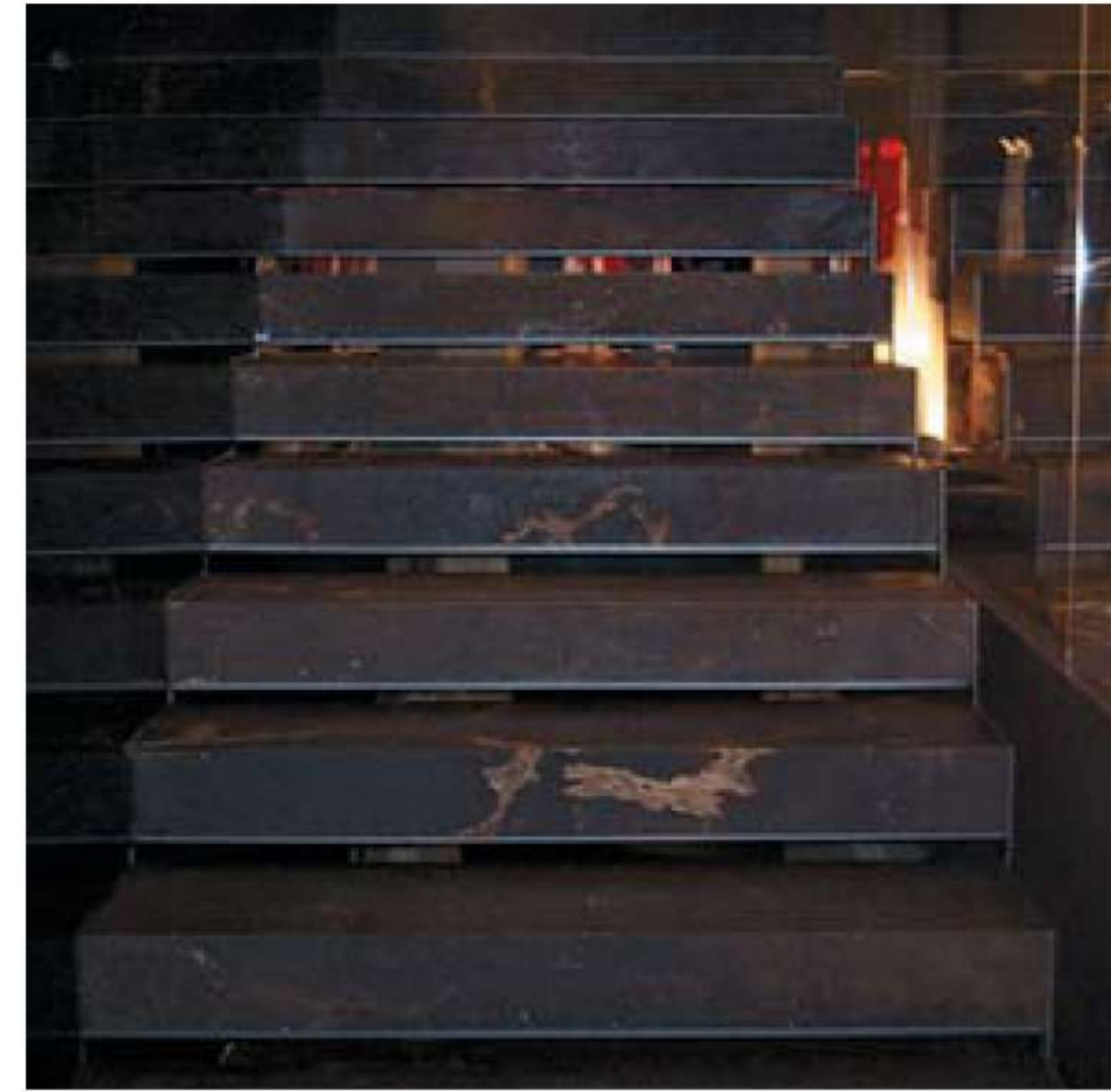
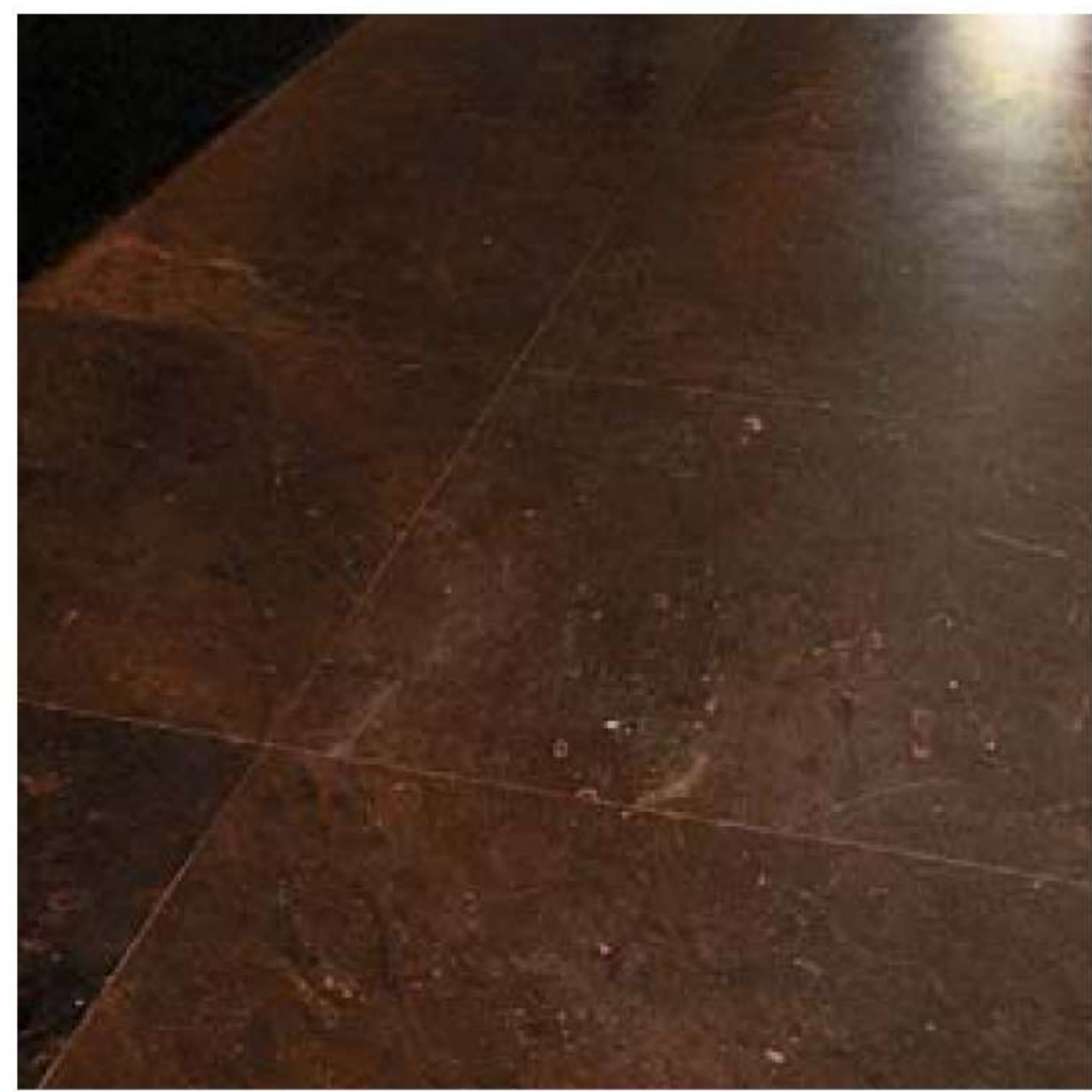
**Pearl Ivory Stone has a characteristic ivory colouring; it is compact and not porous. It looks very hard; its surface is uniform, even if it occasionally presents grey nuances. In the past it was marginally employed – with regard to its potentialities -, because its hardness made it difficult to process.**

**It was mainly employed, as well as in external pavings, in borders, pavement borders, staircase covering and every other not particularly shaped work. The introduction of modern machinery made the use of this stone possible, in order to produce objects conceived and designed as urban furnishing, simple and airy front wall coverings, balustrades, fanciful inlaid floorings mingled with other natural stones and even internal fittings.**

**Its natural colouring and its brightness remain unchanged with the passing of time.**



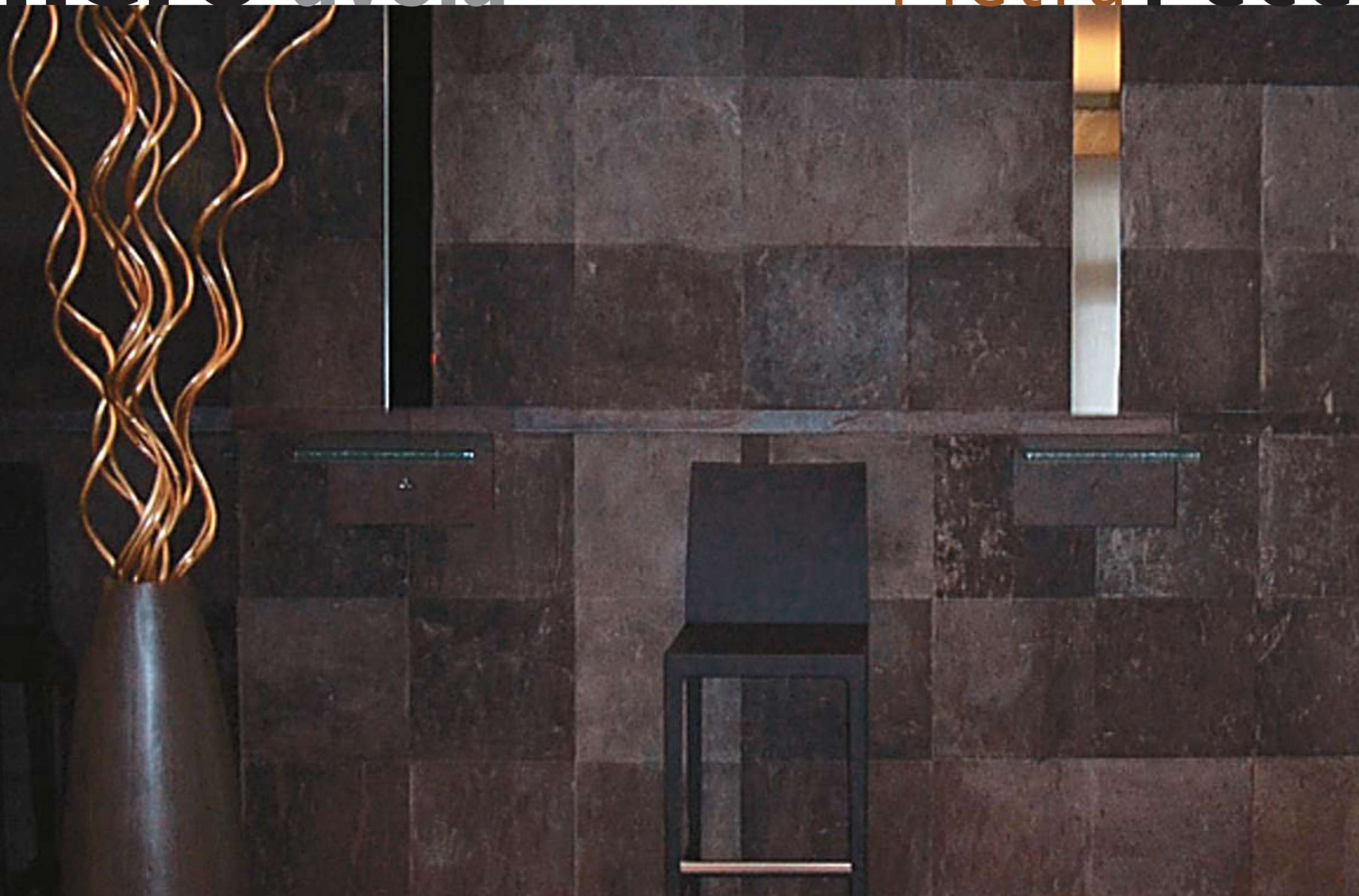
# PECESTONE



S U M I S U R A

**nero avola**

**Pietra Pece**

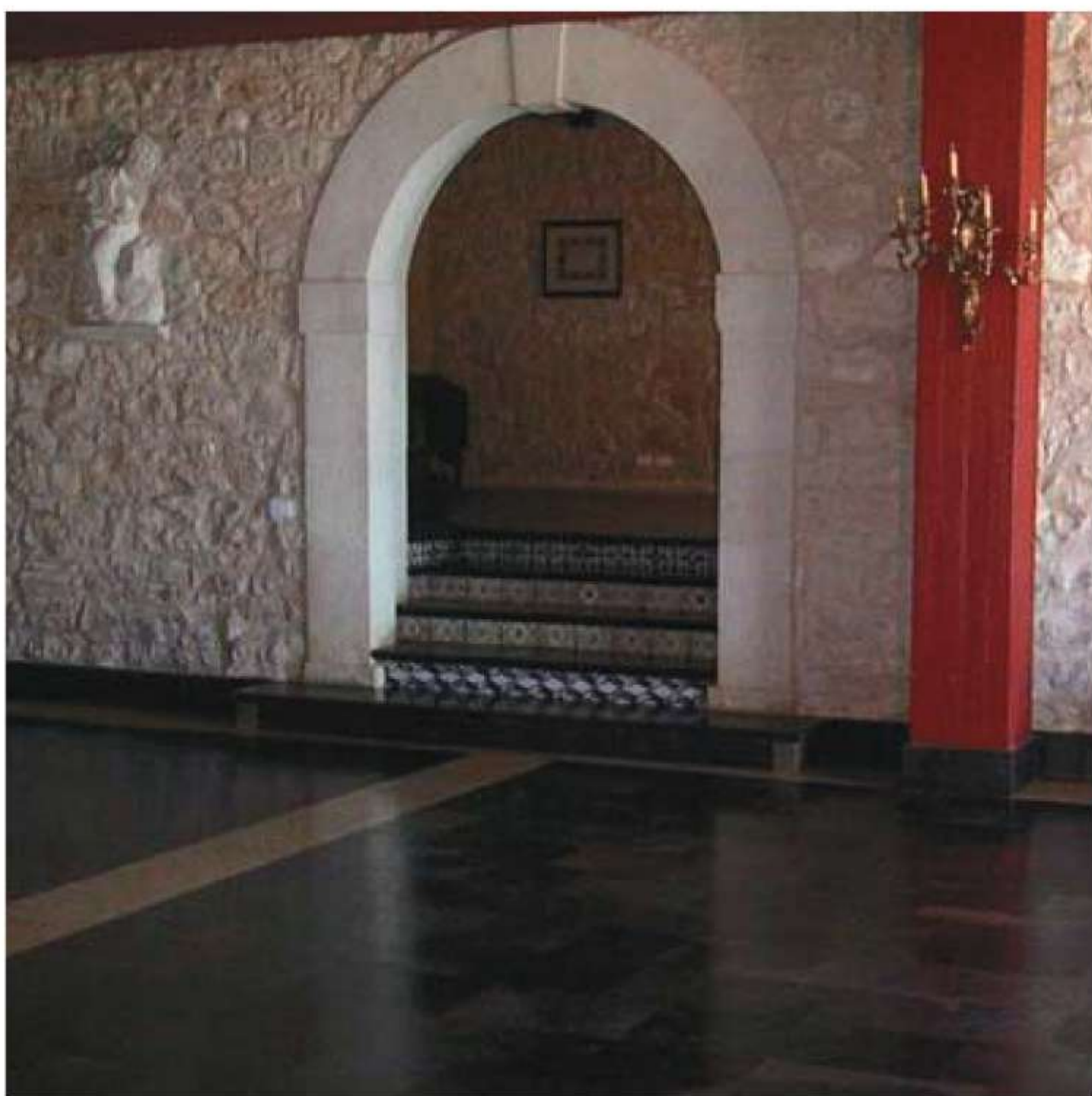




# nero avola



SPAZZOLATO



LEVIGATO

Comunemente detta Pietra Pece, è generata da strati di calcare impregnato di bitume la cui mineralizzazione raggiunge lo spessore di decine di metri.

E' caratterizzata dalla colorazione "testa di moro" a macchie irregolari che presentano occasionalmente delle striature chiare o biancastre. La pietra Pece veniva utilizzata prevalentemente per realizzazioni in palazzi barocchi del fine '600 inizi '700 e nelle chiese del territorio ragusano dove è ancora possibile vederne le invariate bellezze grazie alla particolare caratteristica di resistenza e impermeabilità del materiale.

Negli ultimi anni viene impiegata oltre che nel campo del restauro, anche nell'arredamento di spazi espositivi, per rivestimento di pareti interne di negozi locali di particolare prestigio.

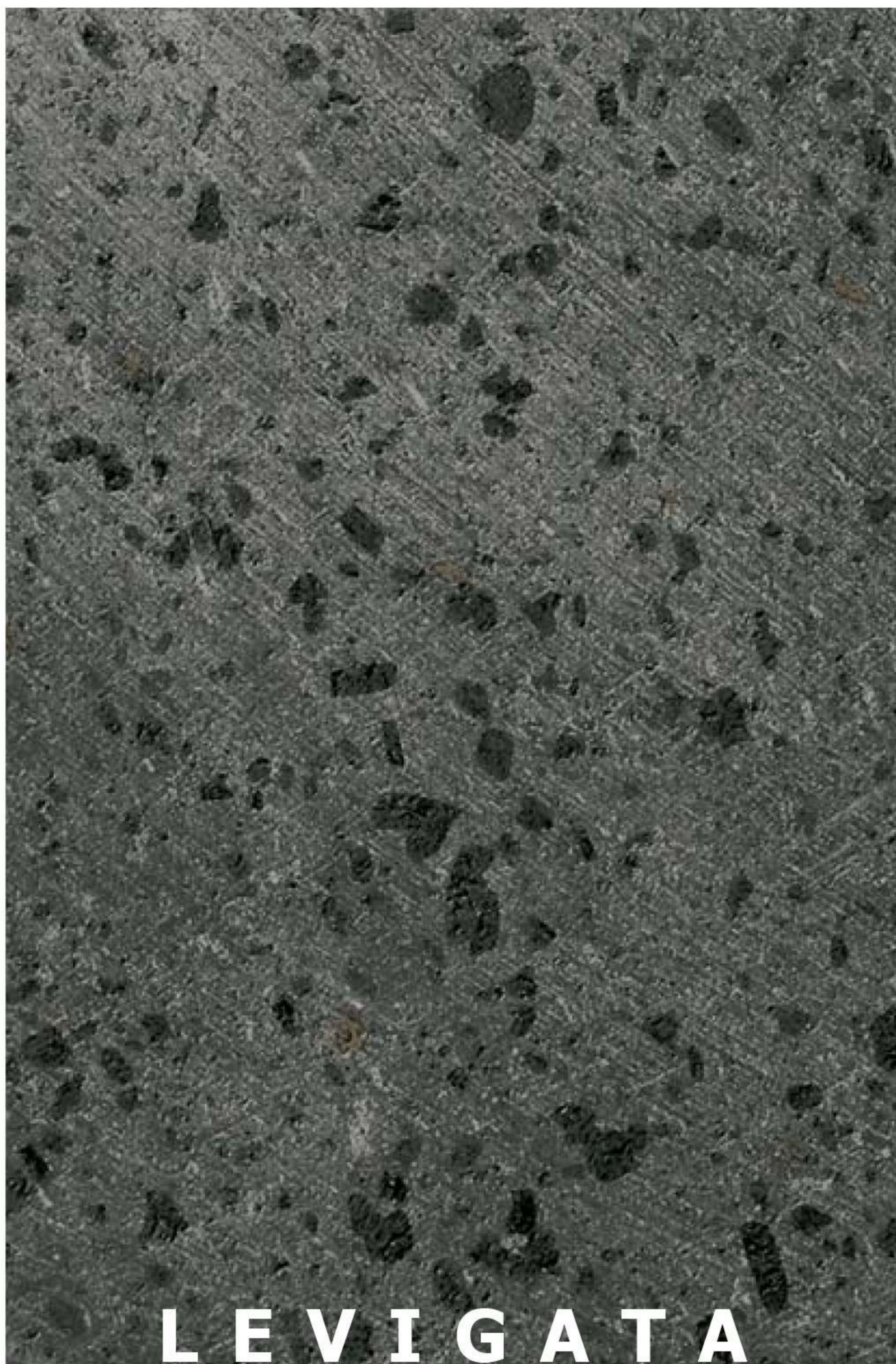
**Nero d'Avola is an asphaltic stone and it is commonly called "Pece stone". It consists of calcareous and impregnated-with-bitumen strata, whose mineralization reaches a dozen-of-meters thickness.**

**It is characterized by a dark-brown colouring and by irregular spots; moreover, it occasionally presents lighter or whitish nuances. Pitch Stone was predominantly employed in old-fashioned baroque palaces ('600/'700) and in Ragusan churches; today it is possible to admire the unchanged beauties of them, thanks to its hardness and impermeability.**

**Recently it has been employed in restauration, in show-rooms' furnishing, in particular circumstances such as the internal wall covering of prestigious premises and stores**

ITALIAN**STYLE**





## originated by mount Etna's volcanic activity.

La pietra lavica è un prodotto naturale originato dall'attività vulcanica dell'Etna. La pietra lavica è caratterizzata dalla bassa capacità di assorbimento dei liquidi quindi è poco soggetta all'usura del tempo sopravvivendo nei secoli in uno stato pressoché originario. Già gli antichi romani la impiegavano nella costruzione delle loro strade che ancora oggi possiamo ammirare.

La pietra lavica si presenta di colorazione grigio scuro, uniforme, compatta, molto dura nella lavorazione. Si presta molto all'utilizzo nel campo edile sia in quello pubblico, sia in quello privato.

**Lava Stone: Vulcan Stone Vulcan Stone is a natural product and it is originated by mount Etna's volcanic activity.**

**Vulcan Stone is characterised by a very low capability in the absorption of liquids; it is very resistant to wear caused by the passing of time, keeping almost good – in the centuries – its original state. Ancient Romans used to employ it too, in building their streets, whose beauty can we still admire. Vulcan Stone has a dark-grey colouring; it is uniform, compact and very hard to process. It is suitable for different destinations both in private or in public building trade.**



# Lava Stone



# Pietra Lavica



# Basalt Stone

Vulcan Stone

dark grey

# ORIGINE VULCANICA





LEVIGATA



SPAZZOLATA



SABBIATA



BOCCIARDATA



## AVOLA STONE DESIGN

Via Modica Giarratana km, 4

97015 Modica (RG) Italy

T.+39 0932 750281

F. +39 0932 756036

Sede di Rappresentanza:

Viale D. Zaccagna 38, Carrara  
54033, Carrara, (MS)

Web. [avolastonedesign.com](http://avolastonedesign.com)

E-mail: [info@avolastonedesign.com](mailto:info@avolastonedesign.com)

AVOLA STONE/  
**DESIGN**

